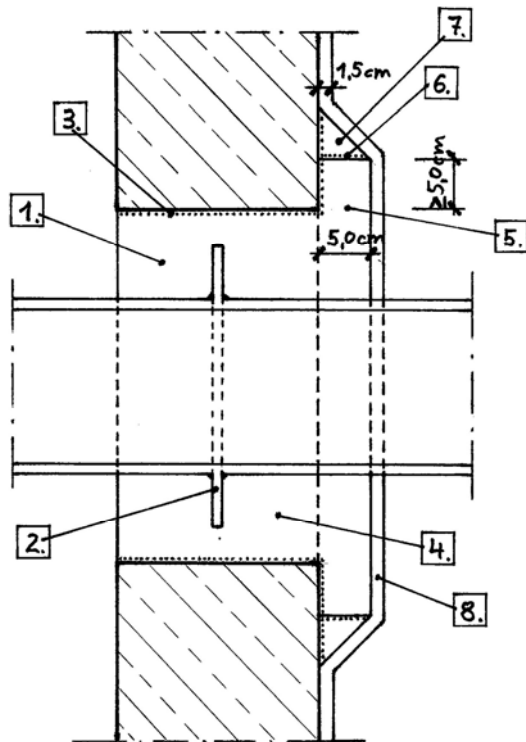


Anlage zur Ausbildung von Rohrdurchführungen

Skizze für den Einbau einer Wand-Durchführung:

Durchführungen an Decken, Bodenbereich, etc..... sind sinngemäß auszuführen.



Legende:

1. Kernbohrung / Durchbruch durch vorhandene Wand
2. Rohrdurchführung mit Maurer-Flansch
3. Oberfläche mit Haftgrund vollflächig einstreichen
4. Verfüllung mit Aquazem A2 VGM grau/weiß, hohlraumfrei
5. Rohreinfassung, wasserkammerseitig, 50 mm stark, mind. 50 mm umlaufend
6. Kontaktbereiche zur Hohlkehle mit Haftgrund einstreichen
7. Voutenförmige Hohlkehle einbauen
8. Wandbeschichtung Aquazem A2 03 grau/weiß, 15 mm, im Spritzverfahren

Es ist darauf zu achten, dass keine Hohlräume verbleiben und alle Kontaktflächen zum vorh. Beton ausreichend mit Haftgrund eingestrichen werden.